

# Domov NaNovo, příspěvková organizace

Domov pro osoby se zdravotním postižením

Chráněné bydlení

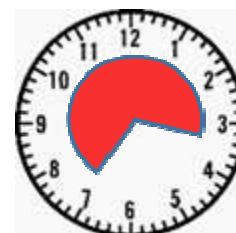
Sociální rehabilitace

Poštovní 912, Butovice, 742 13 Studénka

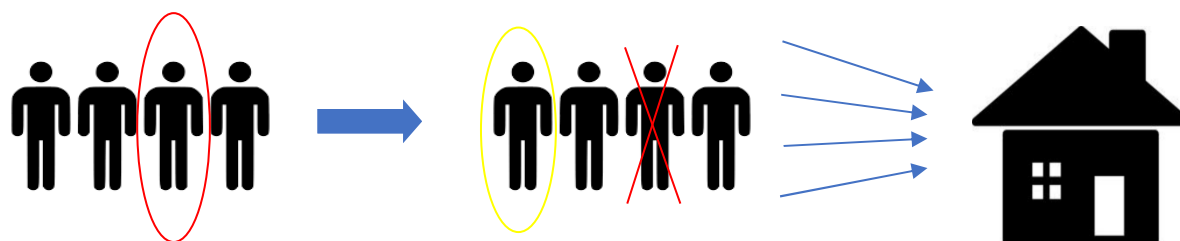


## PRAVIDLA POSKYTOVÁNÍ SLUŽBY SOCIÁLNÍ REHABILITACE NANOVO

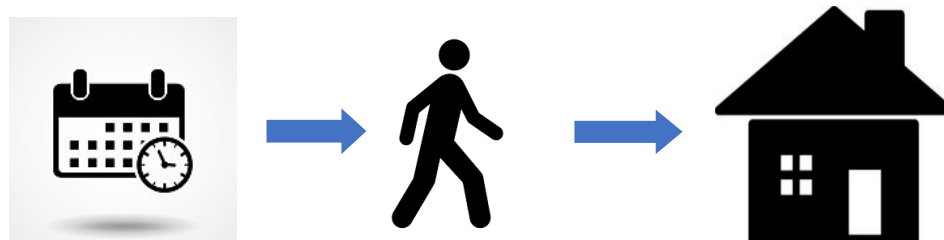
Sociální rehabilitace funguje každý všední den  
**od 7 do 15.30 hod.**



Služba má 4 pracovníce. Jedna z nich bude  
Vaší klíčovou pracovnící, se kterou se budete pravidelně  
scházet. Vaše klíčová pracovníce může být zastoupena i jinou pracovnící  
služby, nebo vám může být klíčová pracovníce vyměněna za jinou.



S klíčovou pracovnící si budete domlouvat přesné dny a časy, kdy za  
vámi bude pracovníce docházet. Tyto termíny je nutné dodržovat!



Pokud budete potřebovat setkání zrušit, zavolejte nebo napište vedoucí  
služby (na telefonní číslo 704 916 779, nebo e-mail  
[michaela.hermanova@dnanovo.cz](mailto:michaela.hermanova@dnanovo.cz)) a omluvte se, nejpozději však den  
předem. Pokud se opakovaně neomluvíte, bude to považováno za hrubé  
porušení pravidel. Pokud nebude moct přijít pracovník v domluvený



# Domov NaNovo, příspěvková organizace

Domov pro osoby se zdravotním postižením

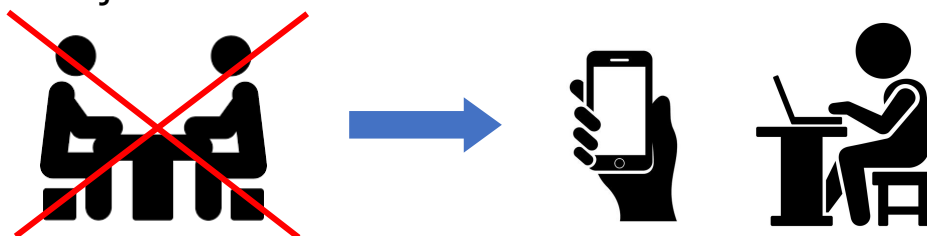
Chráněné bydlení

Sociální rehabilitace

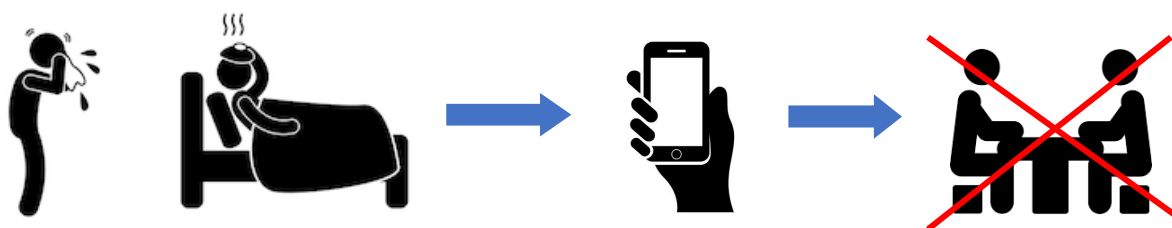
Poštovní 912, Butovice, 742 13 Studénka



termín, vedoucí služby vám dá vědět nejpozději den předem a navrhne vám jiné řešení.



Pokud budete nemocný či budete mít jiné zdravotní problémy, zavolejte vedoucí služby. V případě infekčního onemocnění bude služba na omezenou dobu přerušena.



Budete s pracovníci aktivně spolupracovat na cílech uvedených ve vašem individuálním plánu.



Vedeme si o vás potřebnou dokumentaci. Máte právo do ní kdykoliv nahlédnout.



# Domov NaNovo, příspěvková organizace

Domov pro osoby se zdravotním postižením

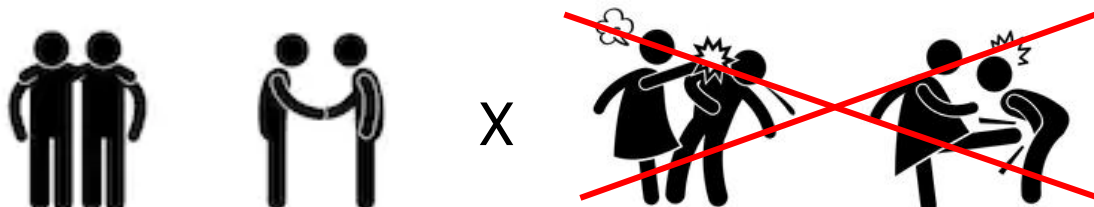
Chráněné bydlení

Sociální rehabilitace

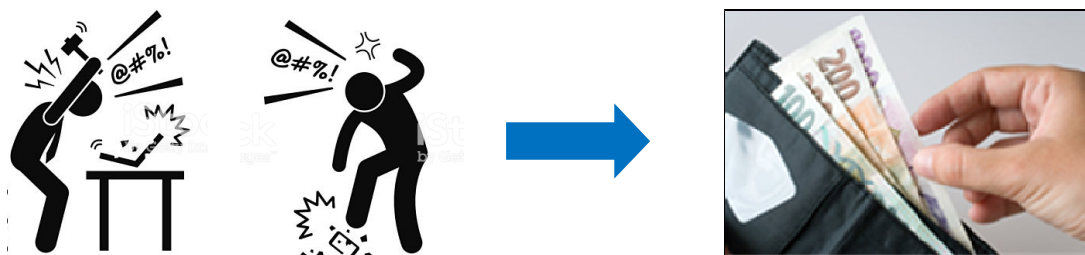
Poštovní 912, Butovice, 742 13 Studénka



Chováme se k sobě slušně, přátelsky a s respektem. Neubližujeme sobě, ani ostatním lidem.



Pokud pracovníkovi nebo organizaci způsobíte nějakou škodu, máte povinnost ji uhradit. Pokud se tak nestane, bude to považováno za hrubé porušení pravidel.



Nebudete-li s něčím spokojený/á, nebojte se nám to říct. Máte právo podat stížnost na způsob poskytování naší služby. Vaše stížnost bude prošetřena a vy budete srozuměn/a s jejím vyhodnocením.



**Tato Pravidla poskytování služby nabývají účinnosti dnem 14. 2. 2020**

Ve Studénce dne 13.2.2020

Mgr. Lukáš Spurný, MBA  
ředitel příspěvkové organizace

Tel.: 556 403 681  
Dat. schr.: 7mgmvmi  
Mob.: 731 442 867

IČ: 48804860  
č. ú.: 2112818164/2700  
UniCredit Bank, a. s.

[www.dnanovo.cz](http://www.dnanovo.cz)

Příspěvková organizace  
Moravskoslezského kraje

